

Repair Plus CB 435 Fine

Yapı Kimyasalları > Tamir Harçları > Çimento Esaslılar

Repair Plus CB 435 Fine tek bileşenli, polimer modifiyeli, aderans kabiliyeti yüksek, ince agregalı bir yüzey tamir, rötuş ve düzeltme harcıdır.

■ Kullanım Alanları

- Tüm harç ve betonarme ve CB 435 Coarse uygulanan yüzeylerin son kat sıvası olarak
- Brüt betonların tamirinde
- Tüm restorasyon işlerinde
- Beton prefabrik elemanların 5 mm'ye kadar olan yüzeyel tamiratlarında
- Seramik ve boya öncesi yüzey düzeltmelerinde
- Yatayda ve düşeyde ince düzeltme sıvası olarak
- Daha önce tamir görmüş ancak düzgün olmayan yüzeylerin düzleştirilmesinde
- İzolasyon uygulamaları öncesi yüzey düzeltmelerinde

■ Avantajları

- Tek bileşenlidir
- Sadece su ile karıştırılarak harç hazır hale getirilir
- Uygulaması kolaydır
- Suya ve dona karşı dayanıklıdır
- Aderansı yüksektir
- Zehirli maddeler içermez, uygulandığı yüzeyde korozif etki yaratmaz
- R2 sınıfına Uyumludur

■ Yüzey Hazırlığı

Uygulama yapılacak yüzeyin temiz ve gevşek hacimli kısımlardan arındırılmış olması gereklidir. Uygulama yapılacak yüzeyin yeterli mukavemetini almış olması gerekmektedir. Uygulama öncesi yüzey nemlendirilmelidir. Donmuş yüzeylere uygulanmamalıdır.

■ Harcın Hazırlanması

Yaklaşık 5-6 lt. su temiz bir kaba konulur. 25 kg'lık CB 435 Fine tercihen düşük devirli bir mikser yavaş yavaş topak kalmayacak şekilde karıştırılır. Hazırlanan harç 5-10 dk. dinlendirilmeli ve tekrar karıştırılarak kullanılmalıdır. Karışım 25- 30 dakika içerisinde tüketilmelidir.

■ Uygulama

Hazırlanan harç çelik mala yada spatula ile uygulanır. Uygulama kalınlığı tek katta 1-5 mm olmalıdır. Daha kalın uygulamalarda birinci katın kurumması beklenilmeli ya da CB 435 Coarse tercih edilmelidir. Uygulamanın kurumaya başlamasından itibaren sünger ile trüfil yapılabilir. Hava sıcaklığının yüksek olduğu durumlarda uygulama yüzeyi nemlendirilmelidir.

■ Ambalaj

25 kg'lık PE takviyeli kraft torbalarda.

■ Tüketim Miktarı

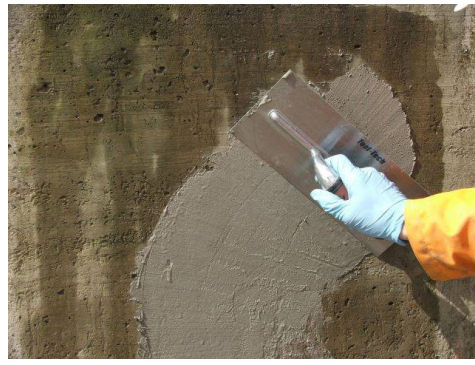
Ürünün sarfiyatı 1,60 kg/lt'dir. (1 mm kalınlık için)

■ Dikkat Edilecek Hususlar

- Karıştırılacak su miktarında çok hassas davranılmalıdır. Önerilenden fazla su konulmamalıdır
- Hazırlanan harç içerisine hiçbir yabancı malzeme (kireç, çimento, alçı vb) ilave edilmemelidir
- 25 Kg torba ile hazırlanan harç içerisine 50 ml latex Ab 610 ilave ederek ürün performansı arttırılabilir
- Kullanım süresi geçirilmiş harç; su veya kuru harç ile karıştırılıp tekrar kullanılmamalıdır
- Uygulamanın +5°C, +35°C arası sıcaklıkta yapılması önerilir
- Donmuş yüzeylere uygulanmamalıdır
- Direkt güneş altında uygulamayınız

■ Depolama Ömrü

Rutubetsiz ve kuru ortamlarda ve dondan korunmuş olarak en az 12 ay



TEKNİK VERİLER

Malzemenin Yapısı	Mineral dolgular, polimer takviyeli katkılar ve çimento
Görünüm	Gri renkli toz
Toz Birim Hacim Ağırlığı	~ 1,60 kg/l
Yaş Birim Hacim Ağırlığı	~ 1,90 kg/l
Uygulama Sıcaklığı	(+5°C) - (+35°C)
Kap Ömrü	30 dk
Eğilme Dayanımı	≥ 5 N/mm ² (28 gün)
Basınç Dayanımı	≥ 15 N/mm ² (28 gün)
Yapışma Dayanımı	≥ 0,8 N/mm ² (28 gün)
Uygulama Kalınlığı	1-5 mm
Servis Sıcaklığı	-20°C +80°C
Kullanma Süresi	30 dk (+20°C)
Raf Ömrü	Açılmamış ambalajında kuru ortamda 12 ay
Ambalaj	25 kg PE takviyeli kraft torba