

Çift bileşenli, solventsiz, epoksi esaslı düşük viskoziteli son kat boyadır.

## ■ Kullanım Alanları

- İç meknlardaki beton zemin uygulamalarında
- Fuar alanlarında, Alışveriş merkezlerinde, mağazalarda
- üretim tesislerinde
- Kapalı otoparklarda

## ■ Avantajları

- Solvent içermez.
- Derzsiz kaplama sağlar.
- Yapışma sağlar.
- Mekanik dayanımı yüksektir.
- Hijyeniktir. Tozuma yapmaz.
- Pürüzsüz yüzeyler sağlar.
- Kolay temizlenir.

## 1 Yüzey Hazırlığı

Uygulanacak yüzey mutlaka yağdan, kirden, eski boyalardan arındırılmalıdır. Çatlaklar açılıp temizlenip ve epoksi mortarı ile doldurulmalıdır. Havadaki bağıl nemin %85 üzerinde ve uygulanacak yüzeyin neminin % 5'in üzerinde olmamasına dikkat edilmelidir. Beton yüzeylerde zeminin en az 28 günlük mukavemetinin almış olması lazım. Yüzeyin uygulama öncesinde özel silim makineler ile silinip şerbet veya toz tabakası vakumlanmalıdır. Astarlama Epoprime EB 710 veya Epoprime EB 712 ile yapılmalıdır. Eğer yüzeyde 1mm'den fazla bozukluklar varsa astarla silis kumu ile dolgulanarak yapılmalıdır.

## 2 Uygulama

Zemin hazırlığı, astarlama ve kumlama sonrası ürün kısa tüylü rulo ile zemine uygulanır.

## 3 Karışımın Hazırlanması

5 kg B bileşeni (sertleştirici), 19 kg'lık A bileşenin (epoksi reçine) üzerine ilave edilerek, düşük devirli bir karıştırıcı ile homojen bir kıvam elde edilinceye kadar 3 - 4 dakika karıştırılmalıdır. Karışım elle yapılmamalıdır. Ürün tüketilecek miktar kadar belirtilen karışım oranlarında hazırlanmalıdır. Homojen bir karışım elde edilebilmesi için ürün sıcaklığının 15 °C'den az olmamasına dikkat edilmelidir.

## 4 Dikkat Edilecek Hususlar

- Alt yüzey kuru, temiz ve yağ, kir, yüzey küri malzemeleri gibi yabancı maddelerden arındırılmış olmalıdır
- Uygulama sırasında havanın kuru ve ısının +10° C ile +30 ° C arasında olmalıdır.
- Yüzeyden zayıf beton uzaklaştırılmalı ve varsa delikler tamamen açılıp tamir gerektiren yerlerde Merks Repoc EB 456 epoksi tamir harçları kullanılmalıdır.
- Uygulama sırasında koruyucu eldiven, gözlük ve elbise kullanılmalıdır. Göz ve deri temasından kaçınılmalıdır.
- Kullanılan tüm aletler epoksi tiner ile temizlenmelidir.

## 5 Ambalaj

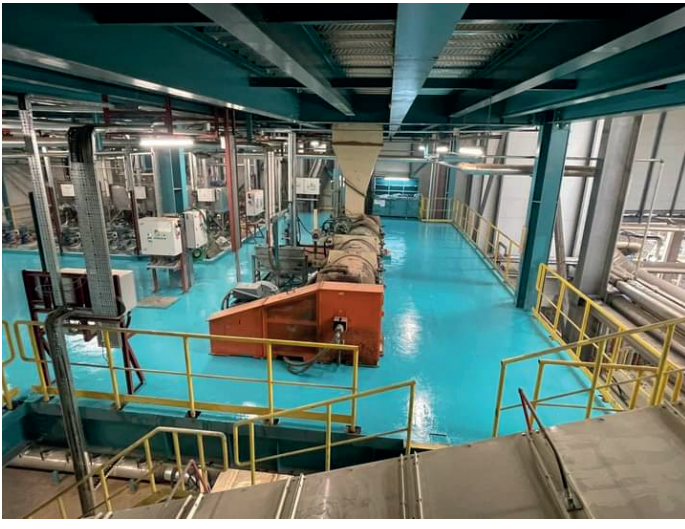
24 kg'lık set (19 kg + 5 kg) teneke kutularda.

## 6 Depolama Ömrü

Kapalı ambalajda ve +5 °C ile +25 °C arası sıcaklıkta, 12 ay

## 7 Tüketim Miktarı

Zemine bağılı olarak 700 g/m<sup>2</sup> ile 1000 g/m<sup>2</sup>



## EPOFLOOR EB 718

Malzemenin Yapısı	
A Bileşeni	Epoksi Reçine
B Bileşeni	Sertleştirici
Karışım Oranı	19 kg A Bileşeni / 5 kg B Bileşeni
Yoğunluk	
A Bileşeni	~1,70 kg/l (20°C)
B Bileşeni	~1,00 kg/l (20°C)
Aşınma Dayanımı (Shore D)	> 75 (7 gün sonunda)
Basınç Dayanımı	~50 N/mm <sup>2</sup>
Eğilme Dayanımı	~20 N/mm <sup>2</sup>
Yapışma Dayanımı	> 1,5 N/mm <sup>2</sup> (Beton Yüzey)
Kap Ömrü	40-60 dk
Ortam Sıcaklığı	(+10°C) - (+30°C)
Raf Ömrü	Açılmamış ambalajında dondan korunmuş olarak 12 ay
Ambalaj	24 kg set (19 kg teneke kova, 5 kg teneke kova)