

# Epoprimer WB 710

Yapı Kimyasalları > Astar ve Aderans Arttırıcılar > Epoksi Esaslı Astar

Çift Komponentli, Su Bazlı Epoksi Esaslı Emprenye Astarıdır.

## ■ Kullanım Alanları

- İç ve dış mekanlar
- Epoksi, PU veya çimento esaslı sistemler gibi uygulamalara astar olarak
- Nem bariyeri uygulamalarında
- Kapalı alanlarda
- Su depolarında P1000 altında astar olarak

## ■ Avantajları

- Düşük vizkozitededir
- Yüksek penetrasyon kabiliyetine sahiptir
- Su bazlıdır, kokusuzdur
- Su birikintisi olmayan nemli yüzeylere uygulanabilir
- Yoğun tozun olduğu çimento, un silosu vb. yapıların iç duvarlarının emprenye edilmesinde

## ■ Yüzey Hazırlığı

Epoprimer WB 710, uygulanacak beton kalitesi en az C25 olmalı ve beton en az 1 haftalık kür süresini tamamlamış olmalıdır. Betonun kopma mukavemeti min.1,5 N/mm<sup>2</sup> olmalıdır. Zemin sıcaklığı min. 10°C olmalıdır. Uygulama yapılacak yüzeyler sağlam olmalıdır. Yüzey basınç dayanımı 25N/ mm<sup>2</sup> sahip olmalıdır. Yüzeydeki gevşek, sökülmüş veya oynayan beton parçacıkları yağ ve boya artıkları, çimento şerbeti kalıntıları gibi adezyon performansını etkileyecek etkenlerden arındırılmalıdır. Uygulanma yapılacak yüzeyler uygun alet ve makineler ile pürüzlendirilmeli ve silinmelidir. Silim yapılan yüzeyler sanayi tipi makineler ile tamamen tozdan arındırılmalıdır. Yüzey gözeneklerinde kalan tozlar ürün performansını ve kaplamada delikler kalmasına neden olabilir.

## ■ Ürün Hazırlığı ve Uygulama

B komponenti, A komponentinin içine dökülerek düşük devirli bir mekanik karıştırıcı yardımı ile karıştırılır. Sonra bu karışım daha büyük ve temiz bir kap içinde ortalama 3-4 dakika daha karıştırılarak elde edilen karışım pot life süresi içinde rulo ile uygulanır. Uygulama yapılacak beton yüzeyin porözitesine göre min. iki kat veya gerekli durumlarda üç kat uygulanabilir. Gerekli durumlarda ilk kat uygulama için penetrasyon gücünü arttırmak amacı ile toplam ağırlığın %5'ini aşmamak şartı ile su ilavesi yapılabilir.

## ■ Sarfiyat

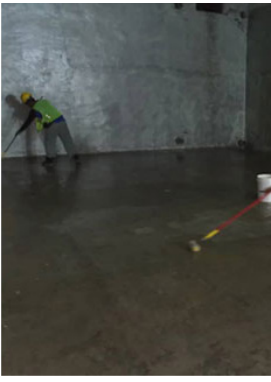
Uygulama yapılacak yüzeyin durumuna bağlı olarak değişmekle beraber ortalama: 150- 300 g/m<sup>2</sup>

## ■ Ambalaj

15 kg +5 kg Set

## ■ Dikkat Edilecek Hususlar

- Donmaya karşı koruyunuz
- +10°C'nin altında uygulama yapılmamalıdır
- Yeterli hava sirkülasyonu olmayan yerlerde kullanılmamalıdır
- Cilt ve göz ile temasından kaçınılmalıdır
- Gerekli koruyucu tedbirler alınmalıdır
- Cilt ile temas halinde sabun ile yıkanmalıdır
- Çocukların ulaşamayacağı yerlerde muhafaza edilmelidir



## TEKNİK VERİLER

Renk		
A Bileşeni	Şeffaf Sarı	-
B Bileşeni	Şeffaf Renksiz	-
Yoğunluk		
A Bileşeni	1,0 ± 0,05 g/cm <sup>3</sup>	ASTM D1475 / DIN 53217 / ISO 2811 , @2°C
B Bileşeni	1,10 ± 0,05	
Viskozite		
A Bileşeni	4500 - 5000 cP	ASTM D2196-86 / EN ISO 3219 (+25°C)
B Bileşeni	1800 - 2000cP	
Karışım Oranı (A+B)	3:1 Ağırlıkça	-
Uygulama Sıcaklığı	+5°C ila +35°C	-
Su Geçirimi	0,0026 kg/m <sup>2</sup> saat	TSE EN 1062-3
Basınç Dayanımı	>3 N/mm <sup>2</sup>	-
Betona Yapışma	3,3 N/mm <sup>2</sup>	TSE EN 1542 (+23°C)
Kap Süresi	1 saat	-
İlk Kuruma Zamanı	4 - 5 saat	23°C / 55% RH
Üzeri Kaplama Süresi	6 - 12 saat	23°C / 55% RH

**Not:** Yukarıda yazılı olan teknik özellikler 23°C ve %50 nispi nem koşullarında yapılan test sonucuna göre yazılmıştır. Harklı sıcaklık ve nem koşullarında değerler değişkenlik gösterebilir.