

Polish / R SB 931

Yapı kimyasalları > Yüzey Koruyucuları Ve Cila > Akrilik Esaslı > Su bazlı

Polish/R Sb 931, solvent bazlı, akrilik esaslı, UV dayanımlı, tüm beton, baskı beton ve karo waschbeton yüzeyler beton yüzey güçlendiricisi ve parlaticısıdır.

■ Kullanım Alanları

- Tüm zemin betonları ve baskı beton uygulamalarının son kat cilası
- Dış mekân karo mozaik ve waschbeton uygulamalarında parlak son kat cila olarak
- Sertleştirilmiş beton uygulamalarında son kat koruyucusu ve parlaticısı
- Dekoratif özellikteki beton yüzeylerde çiçeklenme(beyazlaşma) ve sararma yapma olasılığı olan beton zeminlerin görünümünü korumak için kullanılır

■ Avantajları

- Beton yüzeyleri su sızıntısına ve agregata gevşemesine karşı korur
- Tüm agregalı yüzeylerde parlaklık sağlar. Uygulaması kolaydır
- Uygulanan zemin üzerinde yapılan çalışmalarda çizilmelere karşı direnç sağlar
- Beton yüzeyini korur ve hafif koyulaşan yüksek parlaklıkta bir kaplama sağlar
- Betonun servis ömrünü artırır ve uygulanan zeminin sert ve parlak olmasını sağlar
- Karasal iklimlerde betonun donma çözünmeye karşı direncini artırır

1 Malzeme Hazırlığı ve Uygulama

Yüzey de yapışmayı engelleyen her türlü madde, toz, kir ve yağ temizlenmeli, gevşek ve oynak parçacıklar olmamalıdır. Yüzey uygun yöntemler olan buharla temizleme, yüksek basınçlı su jeti veya pürüzlendirme ile temizlenmelidir. Eğer zemin ıslak uygulama ile temizlenmişse kuruması için beklenmeli, zeminin kuru olmasına dikkat edilmelidir. Yüzey ve hava sıcaklıkları 10° C'nin üzerinde ve 30° C'nin altında olmalıdır. Aşırı sıcak yüzeylere uygulamamalı, aksi takdirde hızlı kurumaya bağlı kabarcıklara veya çizgiler oluşabileceği unutulmamalıdır. Eğer yüzey sıcak ise solventin hızlı kuruyacağı unutulmamalı bu sebeple uygulama esnasında sorunlar oluşacağı beklenmelidir. Zeminin emiciliğine bağlı olarak 1 veya 2 kat uygulanabilir. Katlar arası uygulamalarda önceki katın tam kurumasına dikkat edilmelidir. Pürüzsüz beton için saten rolü veya kısa tüylü mother rulo kullanılması önerilir. Yüzey reçineye iyice doyurulmalı, özellikle yüksek emiciliği olan yüzeylerde daha fazla parlaklık için gerektiğinde ilave katların uygulanması değerlendirilmelidir. Hava durumu kontrol edilmeli olası yağış beklenildiğinde uygulama yapılmamalıdır.

2 Dikkat Edilecek Hususlar

- Ürün uygulanır uygulanmaz kurumasına izin verilmeden hemen bol su ile temizlenmelidir. Aksi halde yüzeyde lekelenmeler gözlemlenebilir
- Boya ve cila işlemleri yapılmadan önce beton yüzeyin iyice kurumasına özen gösterilmelidir
- Kullanım sonrası aletler bol su ile temizlenmelidir
- Cilt ve göz ile teması önlenmeli, temas halinde bol su ile yıkanmalı ve doktora başvurulmalıdır

3 Sarfiyat

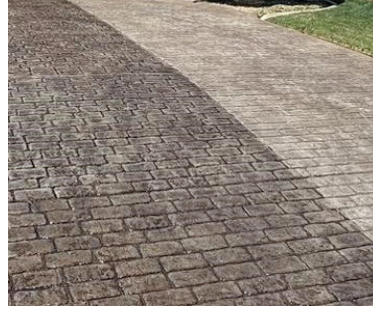
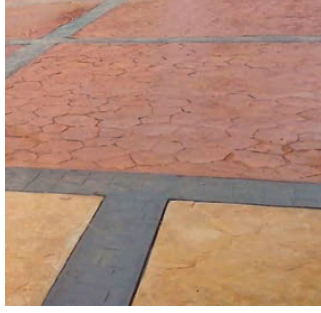
Düz yüzeylerde 250-350 g/m² Waschbeton ve baskı beton uygulamalarında 450-650 g/m²

4 Ambalaj

5 lt' lik Teneke Kova 15 lt' lik Teneke Kova

5 Depolama Şartları ve Ömrü

- Açılmamış ambalajda 1 yıldır
- Ürün depolanırken direkt güneş ışığından korunmalı , 5-35°C de depolanmalıdır
- Direk güneş ışığından korunmalıdır. Kullandıktan sonra kap sıkıca kapatılmalıdır. Ürün diğer kimyasallar ile karıştırılmamalıdır



TEKNİK VERİLER

Reçine Tipi	Akrilik
Renk	Şeffaf, renksiz sıvı
Çözücü	Solvent
Koku	Yoğun Solvent
Bitiş Yüzeyi	Parlak (C&P Matting ile matlaşabilen)
Yoğunluk	0,88 kg/lit
Ph	N/A
Betona Yapışma	> 2 MPa
Yeniden Kaplama Süresi	4 saat (24 °C Oda sıcaklığı)
Tam Kuruma Süresi	24 saat (24 °C Oda sıcaklığı)
Aktif Madde	0,2
Katı Madde	0,21
Parlama Noktası	> 38 °C
Donma Noktası	N/A

Güvenlik ve Sağlık Uyarıları

- Koruyucu gözlük, giysi ve eldiven giyilmelidir. Ciltte, gözlere ve giysilere temastan kaçınılmalıdır. Ürünün çevreye yayılması önlenmelidir
- Kullanım sırasında bir şey yenilip içilmemelidir, sigara içilmemelidir
- Dökmeleri en aza indirmek için tüm ambalajları ve kapları dikkatlice paketlenmelidir
- Kaplar kullanılmadığında sıkıca mühürlenmiş şekilde muhafaza edilmelidir
- Isıdan, kıvılcımdan, alevden, sıcak yüzeylerden uzak tutunmalıdır
- Koruyucu ekipman olmadan kırılmış paketler taşınmamalıdır. Boş kaplar yeniden kullanılmamalıdır
- Kullanılan kıyafetin kirlenmesi halinde hemen çıkarılmalı ve tekrardan kullanılmadan önce yıkanmalıdır
- Ürün açıklayıcı şekilde etiketlenmiş kaplarda muhafaza edilmelidir
- Çocukların ulaşabileceği yerlerden uzak tutulmalıdır. Yiyeceklerden, içeceklerden ve hayvan yemlerinden uzak tutulmalıdır
- Oksitleyici maddelerden, ısıdan ve alevlerden uzak tutulmalıdır
- Sadece orijinal kabında muhafaza edilmelidir
- Kaplar sıkıca kapalı halde, serin ve iyi havalandırılan bir ortamda dik bir şekilde muhafaza edilmelidir
- Kaplar hasardan korunmalıdır
- Cilt ile doğrudan temastan kaçının. Cilt ile teması halinde temiz su ile durulayın. Gözlerle temasından kaçının. Gözle teması halinde 15 dakika boyunca temiz su ile iyice yıkayın. Yutulması halinde bol su içiniz ve derhal tıbbi yardıma başvurunuz.