

Sealmax CB 504 Süper Elastik

Yapı Kimyasalları > Su İzolasyon Ürünleri > Çimento Akrilik Esaslılar



Sealmax CB 504 Süper Elastik, yüksek aderans sağlayan, çift bileşenli, süper elastik, özel katkıları, çimento ve sıvı polimerlerden oluşan bir su izolasyon malzemesidir.

■ Kullanım Alanları

- Su depolarının iç yüzeylerinde
- Tüm ıslak hacimlerde (banyo, tuvalet, vs.)
- Temel, bodrum ve istinat duvarlarında
- Çatı, Teras ve balkonlarda
- Yüzme ve süs havuzlarının iç yüzeylerinde
- Çiçeklik yalıtımında
- Köprülerde koruyucu kaplama olarak

■ Avantajları

- İnce mala veya fırça ile kolayca uygulanabilir
- Sıvı ve toz karışımı hazır oranlarda sunulduğundan ekstra suya gerek yoktur
- Yüksek aderans sağlar, yüzeylere çok iyi yapışır
- Hızlı ve kolay karıştırılır
- Boyanabilir. Yatayda ve düşeyde uygulanabilir
- İçme suyu ile temas uygundur
- Islak hacimlerde şap üzeri uygulamalarda üzerine direk olarak seramik uygulaması yapılabilir

1 Yüzey Hazırlığı

Uygulama yapılacak yüzey yağ, kir, pas ve tüm gevşek malzemelerden arındırılmalı, gerekirse yüzeyler su jeti ile temizlenmelidir. Uygulama yapılacak yüzeyin yeterli mukavemetini almış olması gerekmektedir. Temizlenmiş yüzeydeki geniş çatlaklar ve tij boşlukları Merks Repair Plus serisi tamir harçları ile doldurulur. Temizlenen yüzeyler hafifçe nemlendirilmeli, uygulama anında direkt güneş ışığından sakınmalıdır. Köşelerde ve boru kenarlarında Sealmax CB 504 ile Merks Bandix pah bandı uygulaması yapılmalıdır.

2 Harcın Hazırlanması

Önce B bileşeni çalkalanır bir kaba konulur. Düşük devirli bir matkap ile karıştırılma işlemi devam ederken A bileşeni yavaş yavaş ilave edilir. Karışım topaklaşma kalmayınca ve homojenizasyon sağlanana kadar karıştırılmaya devam edilir. 3 - 5 dakika dinlendirme süresinden sonra 30 saniye daha karıştırılır ve uygulamaya geçilir. Hazırlanan harç 20°C' de 30-40 dakikada uygulanmalıdır.

3 Kürlenme Süreleri

3 gün sonra mekanik dayanım, 7 gün sonra su geçirimsizliğini ve 14 gün sonra nihai mukavemetlerini kazanır.

4 Dikkat Edilecek Hususlar

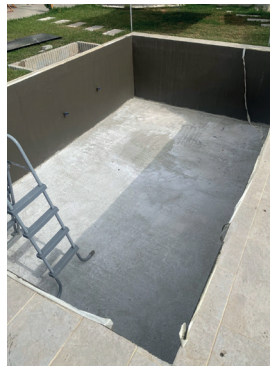
- Uygulama pozitif su yönüne maruz kalacak yüzeye yapılmalıdır.
- Uygulama sırasında havanın kuru ve ısının +5°C ila +35°C arasında olmasına ve ikinci kat uygulamasında fırça, rulo veya pülverizatör bir önceki kata göre 90°dik yapılmasına özen gösterilmelidir. Uygulamalar mutlaka koruyucu bir tabaka ile kaplanmalıdır.
- Sıvı bileşen dondan korunmalı, yanlışlıkla donmuş ürün çözüldükten sonra özelliğini kaybedeceğinden dolayı kesinlikle kullanılmamalıdır.
- İş bitiminden sonra aletler bol su ile temizlenmelidir.

5 Ambalaj

30 kg'lık set (A+B) A Bileşeni: Toz 20 kg PE takviyeli kraft torba B Bileşeni: Sıvı 10 kg plastik bidon.

6 Depolama Ömrü

Kapalı ambalajda ve dondan korunmuş olarak en az 12 ay.



TEKNİK VERİLER

Malzemenin Yapısı	
A Bileşeni	Mineral Dolgu, Polimer Modifiyeli Katkıları ve Özel Çimento
B Bileşeni	Kopolimer Akrilik Dispersiyon
Görünüm	
A Bileşeni	Gri Toz
B Bileşeni	Süt Beyaz Sıvı
Karışım Oranı	20 kg toz / 10 l sıvı
Uygulama Sıcaklığı	(+5°C) - (+35°C)
Toz Birim Hacim Ağırlığı	~ 1,35 kg/l
Sıvı Birim Hacim Ağırlığı	~ 1,07 kg/l
Karışım Birim Ağırlığı	~1,6 kg/l
Esneklik	İyi
Kap Ömrü	~ 30 dk
Yapışma Dayanımı	≥ 1,45 (28 gün) N/mm ²
Basınçlı Su Dayanımı	7 bar pozitif
Su Buharı Geçirgenliği	Sınıf I; Sd < 5 (Sd: Eş değer hava tabakası kalınlığı)
Kapiler Su Emme ve Su Geçirgenliği	w < 0,1 kg/(m ² .h ^{0,5})
Servis Sıcaklığı	-20 °C +80 °C
Kullanıma Açılışı	-
Mekanik Dayanımı	3 gün
Su Geçirimsizliği	7 gün
Üzerinin Kaplanması	-
Sıva İle	3 gün
Seramik İle	3 gün
Raf Ömrü	Açılmamış ambalajında kuru ortamda 12 ay
Ambalaj	30 kg set (20 kg PE takviyeli kraft torba, 10 kg plastik bidon)