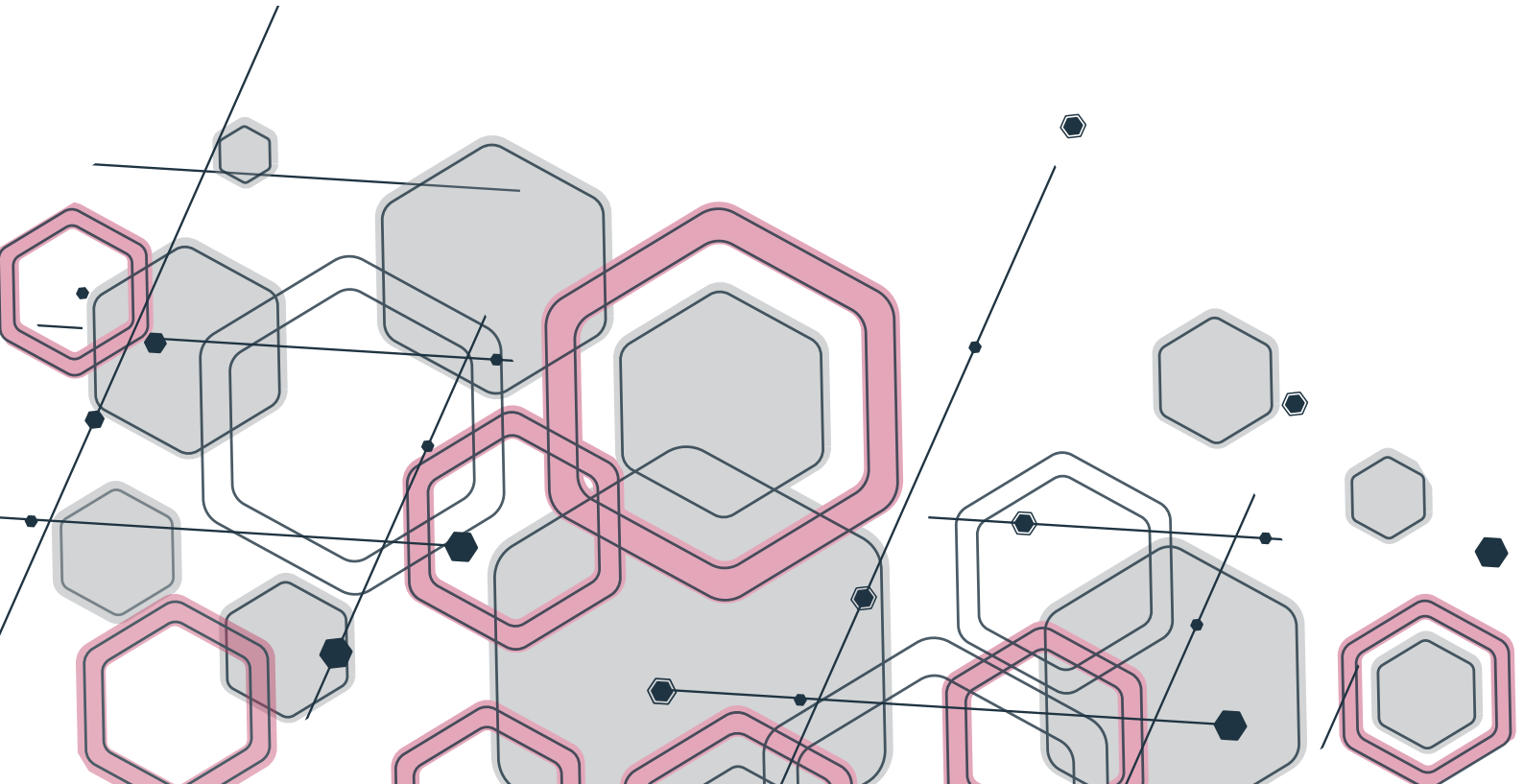


**PROCHEM**  
*MANTOLAMA ÜRÜNLERİ*



# MANTOLAMA SİSTEM TİPLERİ

## EPS Sistem:

Yalıtım değeri yüksek hem de ekonomik onaylı ısı yalıtım sistemi.

EPS pakette yalıtımı sağlayan TS EN 13163'e uygun standart EPS levhalar en düşük maliyetle en yüksek yalıtım değerini sağlar. Dünyada milyonlarca m<sup>2</sup> uygulanan ve kalitesini ispatlamış EPS Sistem halen uygulanan ve tercih edilen en ekonomik mantolama çözümüdür.

## EPS Sistemin Özellikleri:

En düşük maliyet, yüksek verimli çözüm  
Kanıtlanmış teknoloji  
Detaylara uygun çözüm  
Uzun ömürlü  
Darbe dayanımı ve çatlak köprüleme



Mantolama Sistem Tipleri

## Taşyünü Sistem:

Isı, ses ve yangın yalıtımını bir arada sağlayan ısı yalıtım sistemi.

Taşyünü doğada bulunan bazalt madeninden elde edilen mineral yün malzemesidir. Taşyünü sistemde kullanılan taşyünü levhalar ısı, ses ve yangın yalıtımını bünyesinde toplayan yegane yalıtım levhasıdır. Sistem, nefes alabilirliği sayesinde yapı içindeki konforu en üst noktaya taşır.

## Taşyünü Sistem özellikleri:

Mineral yün izolasyonu  
Yüksek yangın geciktirme  
Yüksek buhar geçirgenliği  
Detay çözüm üstünlüğü  
Küf tutmaz

**NOT:** Taşyünü sistemde kullanılan, yapıştırıcı sıva ve dekoratif kaplamanın Extra serisi ürünlerin kullanılması önerilmektedir.



**NOT:** Sistemlerde kullanılan taşyünü levha, dübel, file ve diğer yardımcı ürünler MERKS A.Ş. tarafından sağlanmamaktadır. Bu ürünlere ait sorumluluk satıcı firmaya aittir. Firmamız MERKS A.Ş.'nin PROCHEM mantolama sistemlerindeki sorumluluğu, yapıştırıcı, sıva ve dekoratif kaplama ile sınırlıdır.

## ProFix / ProFix Extra

### Çimento Esaslı Isı Yalıtım Levha Yapıştırma Harcı

ProFix, Isı yalıtım sistemleri için geliştirilmiş polistren ve taşıyıcı türevli malzemelerin hem içeriden hem dışarıdan yapıştırılmasında kullanılan yüksek performanslı çimento esaslı bir yapıştırıcıdır. Taşıyıcı levhalarda ProFix Extra kullanılmaktadır.

#### Kullanım Alanları:

Her türlü betonarme, tuğla, siva ve gazbeton gibi yüzeylere polistren, taşıyıcı levhaların yapıştırılması amacıyla kullanılır.

#### Avantajları:

- Yapıştırılan levhaların kaymasını ve sarkmasını engeller
- Levha ile yüzey arasında yüksek performanslı bir yapışma sağlar.
- Ters tavan uygulamaları için uygundur.
- Suya ve dona karşı dayanıklıdır.
- Esnekler.

#### Teknik Özellikleri:

Kimyasal Yapı	: Polimer modifiyeli özel harç
Renk	: Gri toz
Toz Birim Hacim Ağırlığı	: 1,41 kg/l (gevşek b.h.a.)
Taze Birim Hacim Ağırlığı	: 1,61 kg/l
Açık Bekletme Süresi	: 20 dakika
Kap Ömrü	: 2 saat
Yapışma Mukavemeti	: 0,1 N/mm <sup>2</sup> (levhaya)
Dübelleme	: min 24 saat sonra

Belirtilen mukavemet değerleri laboratuvar deneyleri sonucu elde edilmiştir. Bitmiş uygulamaların 28 gün sonundaki performansı için geçerlidir. Uygulama yapılan ortamdaki farklılıklardan dolayı değerler değişebilir.



#### Yüzey Hazırlığı :

- Uygulama yapılacak yüzey yağ, kir, pas ve tüm gevşek malzemelerden arındırılmalı, gerekirse yüzeyler su jeli ile temizlenmelidir.
- Uygulama yapılacak yüzeyin yeterli mukavemetini almış olması gerekmektedir.
- Temizlenmiş yüzeydeki geniş çatlaklar ve tij boşlukları tamir harçları ile doldurulur.
- Temizlenen yüzeyler hafifçe nemlendirilmeli, uygulama anında direkt güneş ışığından sakınmalıdır.
- Eğer yüzey yeni sıvanmış ise mutlaka 4 hafta beklenmelidir.
- Donmuş yüzeylere uygulanmamalıdır.
- Hazır harç içerisine hiçbir katkı maddesi veya benzeri kimyasallar ilave edilmemelidir.
- Uygulamanın +5 C ile +35 C dereceleri arasında yapılması önerilir.

#### Harcın Hazırlanması :

- 25 kg ProFix Isı Yalıtım Levha Yapıştırıcısı yaklaşık 5,5 - 6,5 lt. temiz su içine katılarak tercihen düşük devirli bir mikser veya mala ile topak kalmayacak şekilde karıştırılır.
- Hazırlanan harç 5-10 dk. dinlendirilmeli ve tekrar karıştırılarak kullanılmalıdır.
- Karışım 2 saat içerisinde tüketilmelidir.

#### Uygulama :

ProFix yapıştırıcı yalıtım levhasını tamamen çevreleyecek biçimde 5 cm'lik şerit halinde plaka üzerine uygulanır. Levhanın ortasına da noktasal olarak birbirlerine eşit uzaklıkta öbek halinde yapıştırıcı uygulanır. Levhaların kenarlarına yapıştırıcı uygulanmamalıdır. Aksi takdirde iletkenlik görevi gösteren

yapıştırıcı ısı köprülerine sebep olur. Yapışmanın iyi olması için master yardımıyla levhalara baskı uygulanarak levhaların yüzeye yapışması sağlanır. En uygun yapışma için levha alanının %40'ının yüzeye yapışmasına dikkat edilmelidir. Uygulamanın hemen sonrasında çevre ısısının +5 C derecenin altına düşmemesi gerekmektedir. Uygulamadan hemen sonra yardımcı ekipmanların hepsi bol su ile temizlenmelidir.

#### Tüketim Miktarı :

Yüzey durumuna v masterına bağlı olarak polistren levhalarda 4-5 kg/m<sup>2</sup> , taşıyıcı levhalarda 5-6 kg/m<sup>2</sup>dir.

#### Dikkat Edilecek Hususlar :

- +5°C ila +35°C arasındaki sıcaklıklarda uygulanmalıdır.
- Donmuş veya direkt güneşe ve rüzgara açık alanlarda uygulama yapmaktan kaçınınız.
- Kullanma süresi geçmiş harca kesinlikle toz ve su ilavesi yapmayınız.
- İş bitiminden sonra aletler bol su ile temizlenmelidir.

Ambalaj : 25 kg'lık PE takviyeli kraft torbalarda

Depolama Ömrü : Kapalı ambalajda ve dondan korunmuş olarak en az 12 ay.

Güvenlik ve Sağlık : Uygulamayı sırasında koruyucu gözlük ve eldiven takılmalı ve uygulamayı takiben kullanılan aletler su ile yıkanmalıdır. Ürün kimyasal özelliklerinden dolayı deri, göz ve ağız ile temas ettiğinde bol su ile temizlenmelidir. Yutulması durumunda hemen doktora başvurulmalıdır.

#### Uygunluk Şartları :

Yukarıdaki veriler laboratuvar ortamında elde edilmiştir. Daha fazla bilgi için Teknik Departmanımıza başvurunuz.



# ProPlast / ProPlast Extra

## Çimento Esaslı Elyaf Takviyeli Isı Yalıtım Levha Sıva Harcı

ProPlast, dış cephe ısı yalıtım sistemleri için geliştirilmiş polistren ve taşıyıcı levhaların dışarıdan sıvanmasında kullanılan polimer modifiyeli, elyaf takviyeli, tek bileşenli çimento esaslı sıva malzemesidir. Taşıyıcı levhalarda ProPlast Extra kullanılmalıdır.

### Kullanım Alanları:

İç ve dış mekanlarda, ısı yalıtım levhalarının (ekspande polistren (EPS) ve ekstrüde polistren (XPS), taş yünü, poliüretan levha vb.) sıvanmasında

### Avantajları:

- Kolay uygulanır, işlenebilme süresi uzundur.
- Yüksek yapışma mukavemeti sağlar, esnekler.
- Üzerine direkt olarak boya uygulanabilir, estetik görüntü sağlar.
- Suya ve dona dayanıklıdır.
- Isı değişikliklerinden etkilenmez, iç ve dış mekanlarda kullanılabilir.
- Çatlama yapmaz.
- Nefes alır, su buharı difüzyon katsayısı düşüktür.

### Teknik Özellikler:

- |                                |                                 |
|--------------------------------|---------------------------------|
| • Kimyasal Yapı                | : Polimer modifiyeli özel harç  |
| • Renk                         | : Gri toz                       |
| • Toz Birim Hacim Ağırlığı     | : 1,41 kg/lt (gevşek b.h.a.)    |
| • Taze Birim Hacim Ağırlığı    | : 1,61 kg/lt                    |
| • Açık Bekletme Süresi         | : 20 dakika                     |
| • Kap Ömrü                     | : 2 saat                        |
| • Yapışma Mukavemeti (Levhaya) | : 0,08 N/mm <sup>2</sup> (min.) |
| • Basınç mukavemeti            | : 6-7 mPa (28 gün)              |
| • Bayındırlık Poz No           | : 04.476                        |



### Yüzey Hazırlığı :

- Uygulama yapılacak yüzey yağ, kir, pas ve tüm gevşek malzemelerden arındırılmalı, levhaların arasında boşluk kalmamasına özen gösterilmelidir.
- Sıvanacak levhalar sağlam ve mastarında olmalı ve aralarındaki boşluklar köpükle veya aynı malzeme ile doldurulmalıdır.
- Sıvadan önce minimum dübelleme yapılmalıdır.
- Hazır harç içerisine hiçbir katkı maddesi veya benzeri kimyasallar ilave edilmemelidir.
- Uygulamanın +5°C ile +35°C dereceleri arasında yapılması önerilir.

### Harcın Hazırlanması :

- 25 kg ProPlast Isı Yalıtım Levha Sıvası yaklaşık 5,25 - 5,5 lt. temiz su içine katılarak tercihen düşük devirli bir mikser ile toprak kalmayacak şekilde karıştırılır.
- Hazırlanan harç 5-10 dk. dinlendirilmeli ve tekrar karıştırılarak kullanılmalıdır.
- Karışım 2 saat içerisinde tüketilmelidir.

Uygulama :Sıva uygulamasına başlamadan önce tüm dübelleme ve köşe profili montajı işlerinin bitirilmesi gerekmektedir. Tüm işlerden sonra hazırlanan sıva çelik mala yardımıyla yüzeye uygulanır. Her kattaki sıva kalınlığı 3 mm'yi geçmemelidir. Uygulamanın kuruması beklenilmeden donatı filesi ek yerlerinden 10 cm bindirilip çelik mala ile sıvaya bastırılarak uygulanır. Filenin uygulama esnasında levha yüzeyine değil bitiş yüzeyine yakın olması tavsiye edilir. İkinci kat sıva uygulaması aynı şekilde yapılarak birinci kat üzerine uygulanır. Uygulamanın hemen sonrasında çevre ısısının +5°C derecenin altına düşmemesi

gerekmektedir. Yaz günlerinde ise direkt güneş ışığından sakınarak uygulama yapılması önerilir. Böyle durumlarda prizini almış yüzeyin nemli tutulması harcın nihai mukavemeti açısından olumlu olacaktır.

Tüketim Miktarı :Yüzey durumuna ve mastarına bağlı olarak polistren levhalarda 4-5 kg/m<sup>2</sup>, taşıyıcı levhalarda 5-6 kg/m<sup>2</sup>dir.

### Dikkat Edilecek Hususlar :

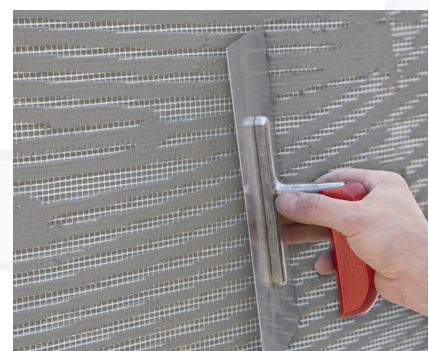
- +5°C ile +35°C arasındaki sıcaklıklarda uygulanmalıdır.
- Donmuş veya direkt güneşe ve rüzgara açık alanlarda uygulama yapmaktan kaçınınız.
- Kullanma süresi geçmiş harca kesinlikle toz ve su ilavesi yapmayınız.
- İş bitiminden sonra aletler bol su ile temizlenmelidir.

Ambalaj :25 kg'lık PE takviyeli kraft torbalarda.

Güvenlik ve Sağlık :Uygulama sırasında koruyucu gözlük ve eldiven kullanılmalı ve uygulamayı takiben kullanılan bütün aletler kurumadan bol su ile yıkanmalıdır. Ürün kimyasal özelliklerinden dolayı deri, göz ve ağız ile temas ettiğinde bol su ile temizlenmelidir. Yutulması durumunda hemen doktora başvurulmalıdır.

Depolama Ömrü : Kapalı ambalajda ve dondan korunmuş olarak en az 12 ay.

Uygunluk Şartları :Yukarıdaki veriler laboratuvar ortamında elde edilmiştir. Daha fazla bilgi için Teknik Departmanımıza başvurunuz.



# ProDeco / ProDeco Extra

## Dekoratif Kaplama Harcı (İnce / Kalın / İri Taneli)

ProDeco hem iç hem dış alanlarda kullanılabilen elyaf takviyeli, uygulandığı cephede dekoratif bir doku oluşturan çimento esaslı bir kaplama malzemesidir. İnce agregalı, kalın agregalı ve iri agregalı olmak üzere 3 tipte üretilir. Taşyünü levhalarda ProDeco Extra kullanılmaktadır.

### Kullanım Alanları:

- İnce ve düzgün yapılmış kaba sıva üzerine, akrilik esaslı eski boya üzerine
- İç ve dış mekanlarda,
- Isı yalıtım sistemlerinin son kat dekoratif kaplaması olarak

### Avantajları:

- Isı yalıtım sistemleri üzeri uygulamalarda sıvadaki mala izlerini kaybettirirken aynı zamanda dekoratif bir doku oluşturur.
- Kolay uygulanır, işlenebilme süresi uzundur.
- Yüksek yapışma mukavemeti sağlar, esnekler.
- Üzerine direkt olarak boya uygulanabilir, estetik görüntü sağlar.
- Suya ve dona dayanıklıdır.
- Isı değişikliklerinden etkilenmez, iç ve dış mekanlarda kullanılabilir.
- Çatlama yapmaz.
- Nefes alır, su buharı difüzyon katsayısı düşüktür.
- Hafif agregalarla üretildiğinden sarfiyatı azdır, desen verilmesi kolaydır.

### Teknik Özellikler:

- Kimyasal Yapı : Polimer modifiyeli özel harç
- Renk : Beyaz toz
- Toz Birim Hacim Ağırlığı : 1,55 kg/l (gevşek b.h.a.)
- Taze Birim Hacim Ağırlığı : 1,73 kg/l
- Kap Ömrü : 1,5-2 saat



### Yüzey Hazırlığı :

- Uygulama yapılacak yüzey yağ, kir, pas ve tüm gevşek malzemelerden arındırılmalıdır. Gerekirse yüzey su jeti ile temizlenmelidir.
- Uygulama öncesi ProDeco Astar ile yüzey astarlanmalıdır.
- Eğer yüzey yeni sıvanmış ise mutlaka 4 hafta beklenmelidir.
- Donmuş yüzeylere uygulanmamalıdır.
- Hazır harç içerisine hiçbir katkı maddesi veya benzeri kimyasallar ilave edilmemelidir.
- Uygulamanın +5 °C ile +35 °C dereceleri arasında yapılması önerilir.

### Harcın Hazırlanması :

- Hava şartlarına bağlı olarak yaklaşık 7-8 kg. su temiz bir kaba konulur.
- Bu kabin içine 25 kg.'lık ProDeco yavaş yavaş ilave edilerek topraklar kayboluncaya kadar karıştırılır. Harç 10 dakika dinlendirilmeye bırakılır ve tekrar karıştırılır.
- Hazırlanan harç 2-2,5 saat içerisinde tüketilmelidir.
- Harç hazırlanırken ölçülü su kabı ile ayar yapılmalı ve hep aynı miktardaki su ile karışım hazırlanmalıdır. Aksi takdirde karışım partileri arasında renk ve doku farklılıkları olabilir.

**Uygulama :** ProDeco ilk olarak yüzeye çelik mala yardımıyla uygulanır. Hemen peşinden (en geç 10 dakika) plastik mala yardımıyla dairesel hareketlerle desen verilmelidir. Bu işlem yapılırken özellikle fugalar arasında kesintisiz çalışmaya dikkat edilmesi gerekmektedir. Bu sebeple uygulama yapılacak cephelerde yeterli işçi sayısı sağlanmalıdır. Özellikle kör cephelerde fuga veya kağıt bant ile yalancı fuga uygulaması yapılabilir. Uygulamaların direkt güneş ışığında yapılmamasının istenmesinin yanında hemen sonrasında çevre ısısının +5°C

derecenin altına düşmemesi gerekmektedir. Uygulamanın boyaya hazır hale gelmesi için minimum 2 gün beklenmelidir.

**Tüketim Miktarı :** Uygulama yüzeyine bağlı olmakla birlikte sarfiyat miktarları aşağıdaki gibidir.

- İnce taneli Mydecor : 2,5-2,75 kg/m<sup>2</sup>
- Kalın taneli Mydecor : 3-3,5 kg/m<sup>2</sup>
- İri taneli Mydecor : 3,25-4,0 kg/m<sup>2</sup>

### Dikkat Edilecek Hususlar :

- Ara vermeden uygulamayınız. İşçi sayısına göre yüzeyi belirli alanlara bölerek ayrı ayrı uygulama yapınız.
- Plastik mala uygulamasına en geç 10 dk. içerisinde geçiniz ve sürekliliği kaybetmeyerek devam ediniz.
- +5°C ila +35°C arasındaki sıcaklıklarda uygulanmalıdır.
- Donmuş veya direkt güneşe ve rüzgara açık alanlarda uygulama yapmaktan kaçınınız.
- Kullanma süresi geçmiş harca kesinlikle toz ve su ilavesi yapmayınız.
- İş bitiminden sonra aletler bol su ile temizlenmelidir.

**Ambalaj :** 25 kg'lık PE takviyeli kraft torbalarda.

**Güvenlik ve Sağlık :** Uygulama sırasında koruyucu gözlük ve eldiven kullanılmalı ve uygulamayı takiben kullanılan bütün aletler kurumadan bol su ile yıkanmalıdır. Ürün kimyasal özelliklerinden dolayı deri, göz ve ağız ile temas ettiğinde bol su ile temizlenmelidir. Yutulması durumunda hemen doktora başvurulmalıdır.

**Depolama Ömrü :** Kapalı ambalajda ve dondan korunmuş olarak en az 12 ay.

**Uygunluk Şartları :** Yukarıdaki veriler laboratuvar ortamında elde edilmiştir. Daha fazla bilgi için Teknik Departmanımıza başvurunuz.



# PROCHEM®

Polatlı Organize Sanayi Bölgesi 202. Cad.  
No:15 Polatlı / ANKARA  
T: 0 312 626 50 12 (pbx)  
F: 0 312 626 50 12  
info@merks.com.tr